

ВИКОНАЛА: ДРОБОТУН МАРГАРИТА МИКОЛАЇВНА
ГРУПА: КЗ - 25
ЗАКЛАД: РІВНЕНСЬКИЙ ЦЕНТР ПТО СЕРВІСУ ТА ДИЗАЙНУ
МІСТО: ПОЛОННЕ

ВЗАЄМНИЙ ВПЛИВ КУЛЬТУР РІЗНИХ НАЦІОНАЛЬНОСТЕЙ НА ТЕРИТОРІЇ ХМЕЛЬНИЦЬКОЇ ОБЛАСТІ

КЕРІВНИК: ШИКЕРА МАРІЯ СЕМЕНІВНА

МЕТА:

Метою роботи є не просто перелік культур, які існували на території Хмельницької області, а аналіз того, як саме вони взаємодіяли між собою, які елементи переймали один від одного та як це вплинуло на формування сучасного культурного середовища.





АКТУАЛЬНІСТЬ ТЕМИ:

Хмельницька область – це регіон, де протягом століть проживали різні народи: українці, поляки, євреї, вірмени, румуни та інші. Саме тому я вважаю, що ця тема має місце бути, оскільки ця різнобарвність народу збереглася до сьогодні.

ЦІ ФОТО БУЛИ ЗРОБЛЕНІ ПІД ЧАС ПРОВЕДЕННЯ ПАТРІОТИЧНОГО ЗАКЛАДУ,
МОЇМИ ТОВАРИШАМИ ЗІ ШКОЛИ У ЯКІЙ Я НАВЧАЛАСЯ.

ЗАВДАННЯ ДОСЛІДЖЕННЯ:

- Дослідити історичні умови формування населення регіону.
- Визначити основні національні групи.
- Проаналізувати їх культурний внесок.
- Виявити приклади взаємного впливу.
- Узагальнити результати.



ОБ'ЄКТ І ПРЕДМЕТ ДОСЛІДЖЕННЯ:

Об'єктом дослідження є історичний розвиток Хмельницької області.

Предметом є процес взаємодії культур різних національностей, що проживали на цій території, та їх вплив на формування спільної культурної спадщини.



ІСТОРИЧНЕ СЕРЕДОВИЩЕ:

Хмельницька область розташована на території Поділля – регіонц, який завжди був перехрестям торговельних шляхів і політичних інтересів.

Через це:

Тут часто змінювалась влада населення було різноманітним культурні впливи накладались один на одного.

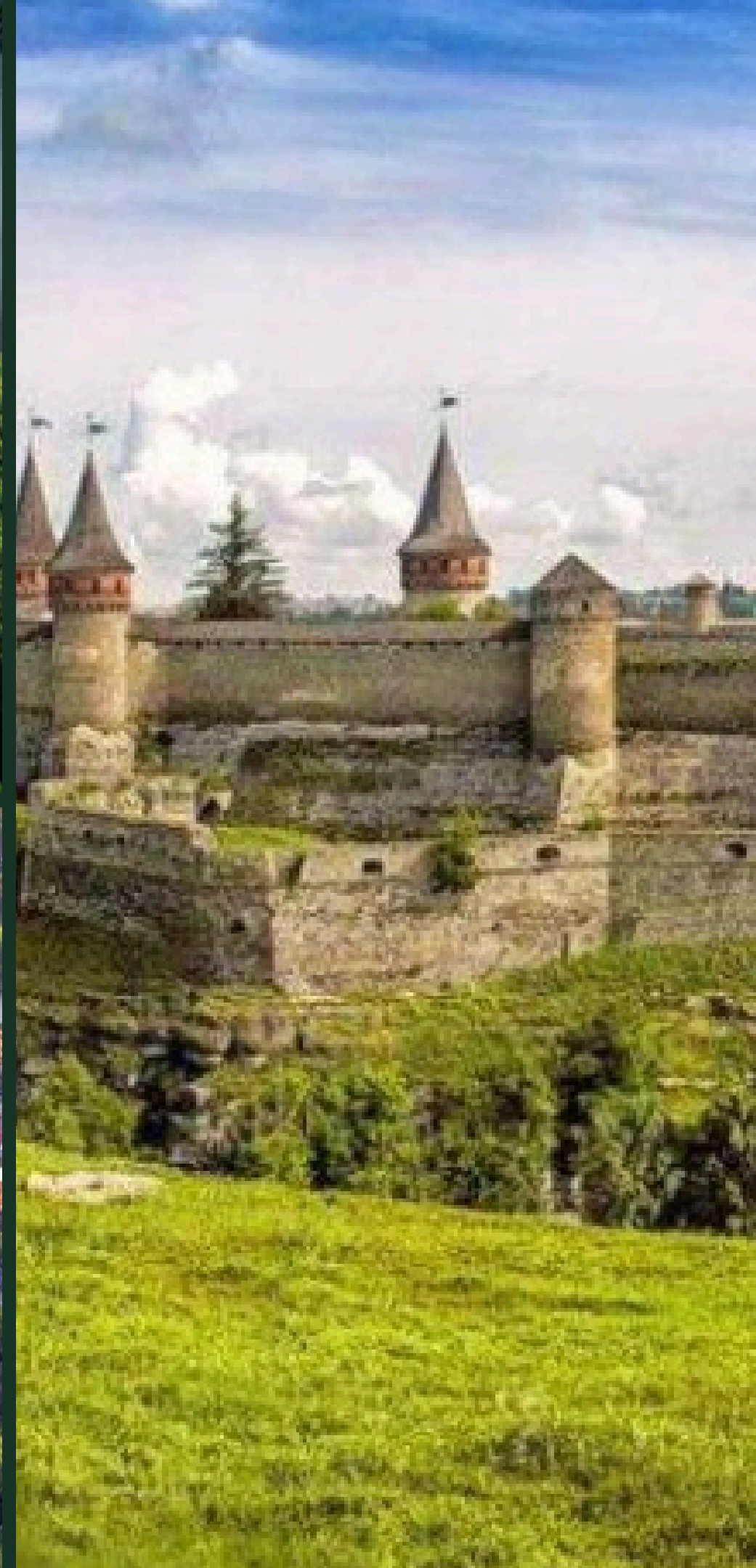
Це створило унікальні умови для фортування багатокультурного середовища.



УКРАЇНСЬКА АРХІТЕКТУРА:



Українська культура є основою регіону, але вона не є ізольованою. Вона формувалася під впливом історичних подій та контактів із іншими народами.





Польська культура мала значний вплив у період перебування території у складі Речі Посполитої.

Вплив проявився у:

- архітектури (костели, планування міст)
- культури освіти
- правових нормах
- мовних запозиченнях



Цей вплив відчутний навіть сьогодні.

ПОЛЬСЬКИЙ ВПЛИВ:

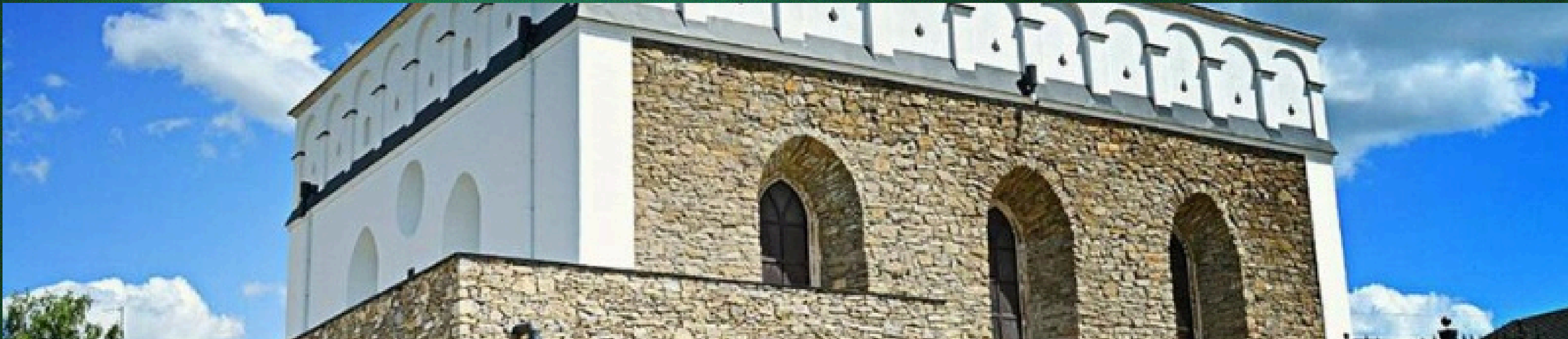
ЄВРЕЙСЬКА КУЛЬТУРА:

Єврейські громади відігравали важливу роль у розвитку міст.

Їх внесок:

- розвиток торгівлі та ремесел
- формування міської культури
- вплив на побут і кухню

Вони створювали економічну основу багатьох населених пунктів.



ВІРМЕНСЬКА ТРОМАДА:

Вірмени, хоча і були менш чисельними, мали значний вплив.

Вони:

- розвивали торгівлю
- займалися ремеслами
- залишили архітектурні пам'ятки

Це приклад того, як навіть невелика громада може впливати на розвиток регіону.

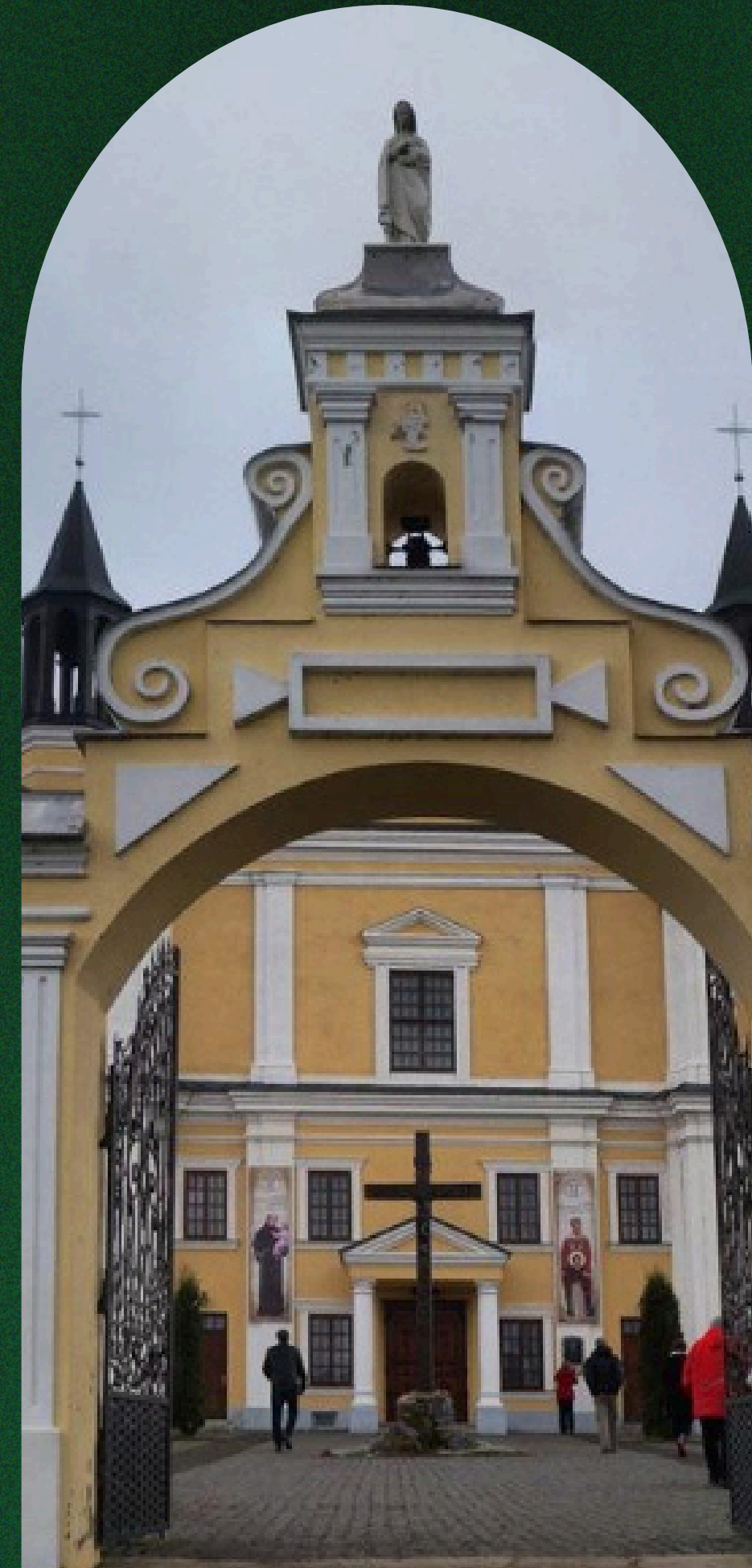


МЕХАНІЗМИ ВЗАЄМОДІЇ

Культури взаємодіяли через:

- економічні зв'язки
- спільне проживання
- міжнаціональні шлюби
- релігійні контакти

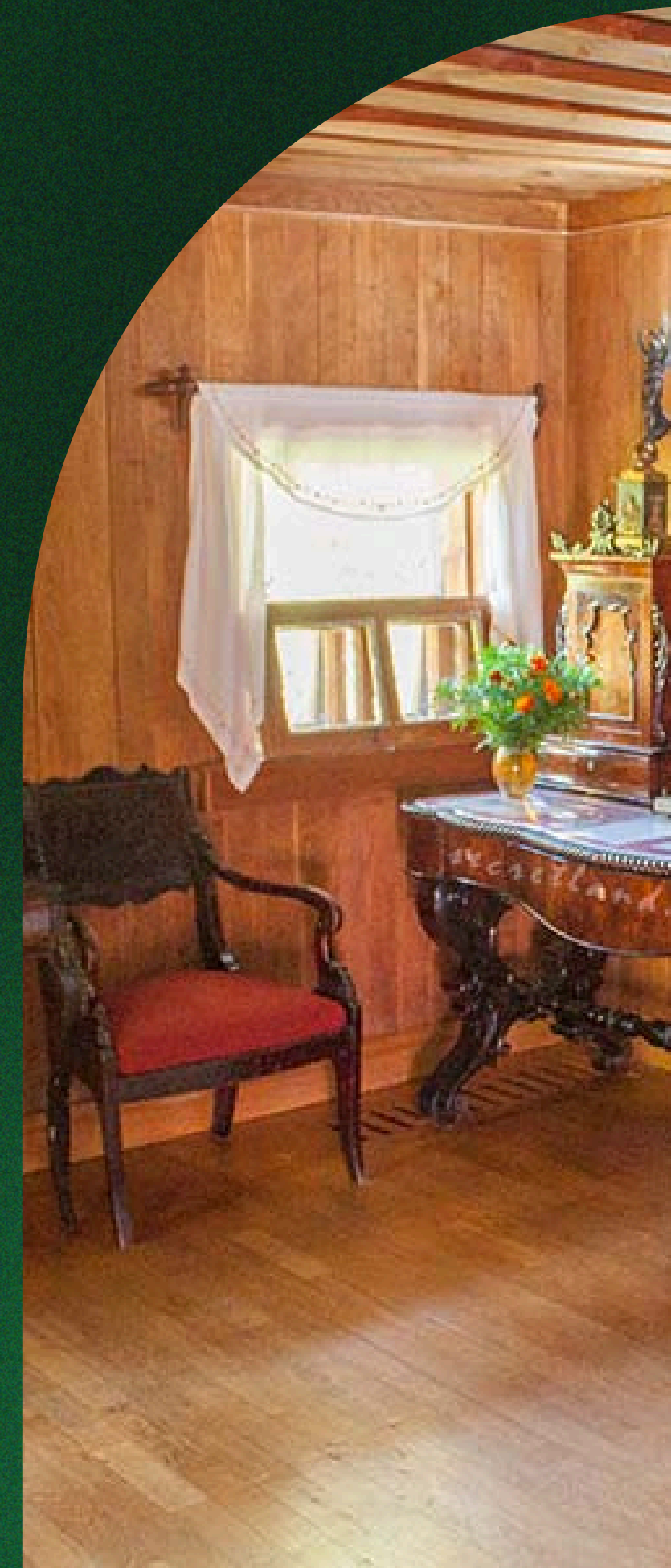
ЦЕ НЕ БУВ ПАСИВНИЙ ПРОЦЕС — ЦЕ БУЛА ПОСТІЙНА ВЗАЄМНА
ТРАНСФОРМАЦІЯ.



ОСОБИСТІ СПОСТЕРЕЖЕННЯ

Під час виконання роботи я звернула увагу, що навіть у сучасному житті можна побачити результати цього впливу наприклад у зовнішньому вигляді міст, у проведенні святкувань, також у традиціях.

На мою думку, саме це робить Хмельницьку область особливою) Можна сказати з родзинкою.



ВИСНОВКИ

- КУЛЬТУРА РЕГІОНУ СФОРМОВАНА ЧЕРЕЗ ВЗАЄМОДІЮ НАРОДІВ
- ЖОДНА КУЛЬТУРА НЕ ІСНУВАЛА ІЗОЛЬОВАНО
- РІЗНОМАНІТТЯ СТАЛО ОСНОВОЮ РОЗВИТКУ

НАЙГОЛОВНІШЕ: ВЗАЄМНИЙ ВПЛИВ
КУЛЬТУР — ЦЕ НЕ ПРОБЛЕМА, А ЦІННІСТЬ.



ДЖЕРЕЛА :

- Wikipedia – «Хмельницька область», «Поділля», «Кам'янець-Подільський»
- Encyclopedia of Ukraine
- Інститут історії України НАН України (офіційні матеріали)
- Підручник «Історія України» 10–11 клас
- «Історія Поділля» (наукові та навчальні видання)
- Матеріали з краєзнавства Хмельницької області
- Офіційні туристичні сайти Хмельницької області
- Національний історико-архітектурний заповідник «Кам'янець»
- Google Images
- Unsplash
- Pexels
- Освітні та історичні інтернет-портали України
- Особисті спостереження як мешканця Хмельниччини