

Міністерство освіти і науки України  
«Рівненська Мала академія наук учнівської молоді»

## Всеукраїнський інтерактивний конкурс «МАН-Юніор Дослідник» Номінація «Історик-Юніор»



**Підготував:**  
учень 9-го класу  
Здолбунівського ліцею №6  
Голоух Дмитро Дмитрович

**Керівник проекту:**  
вчитель географії  
Здолбунівського ліцею №6  
вищої категорії, вчитель методист  
Гнатюк Вікторія Володимирівна

## Мета дослідження:

дослідити виникнення єврейської громади в нашому місті та її вплив на розвиток підприємництва і торгівлі Здолбунівщини

## Завдання:

- за літературними та архівними матеріалами з'ясувати причини та час формування єврейської громади у Здолбунові;
- розглянути вплив єврейського населення на розбудову нашого міста та формування його економіки;
- дослідити особливості малих підприємств Здолбунова, що належали єврейській громаді;
- розглянути взаємовідносини місцевого українського населення та єврейського.



Джерело: Остапук Олександр. Історія Здолбунова і околиць

- **Об'єктом дослідження** у нашій роботі є єврейська громада міста Здолбунова та її економічна діяльність.
- **Предметом дослідження** - особливості створення та розвитку малого бізнесу, його вплив на місцеве населення та розвиток міста.

# Території розселення євреїв у Європі у XIV - XX ст.

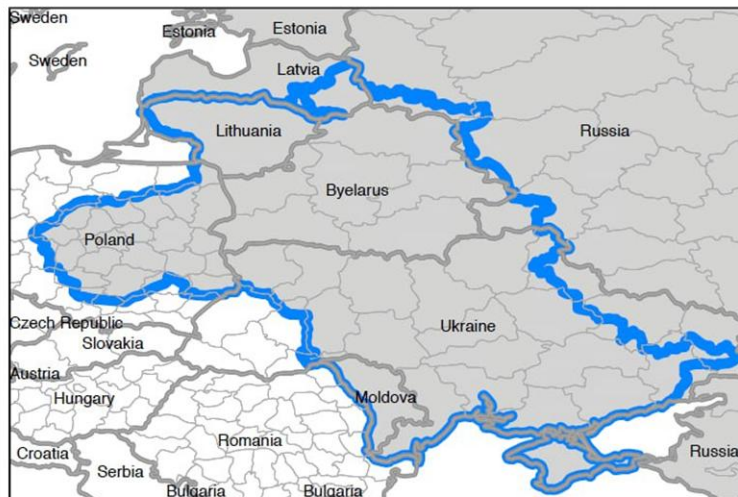
XVI–XVII ст. Євреї переважно проживали на території Річ Посполита, оскільки вона була однією з найтолерантніших держав для євреїв у Європі.



Джерело:

<https://fs03.vseosvita.ua/03017qms-c761-378x198.jpg>

"Смуга осілости" – територія, на якій дозволялось проживання євреям з 1791 до 1917 року. Поза цією зоною проживання для більшості євреїв було заборонене.

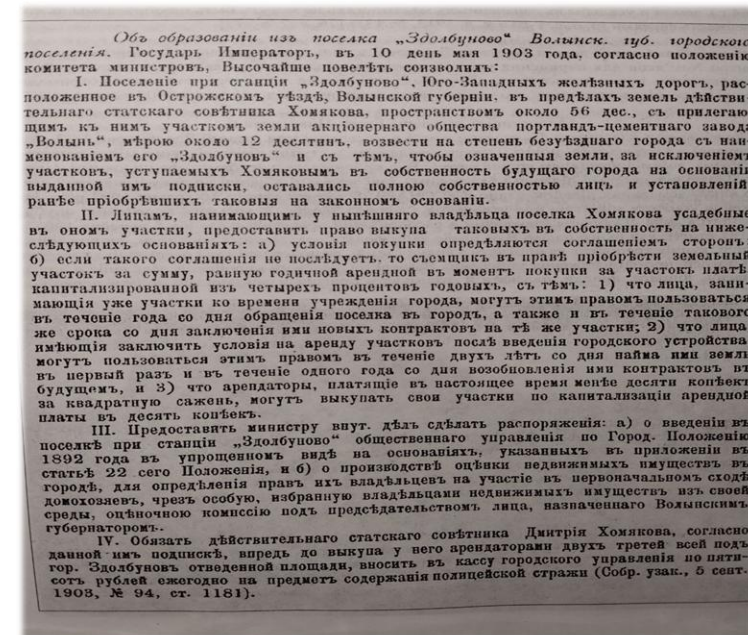


Legend  
— The Pale of Settlement  
— Russian Empire  
— Contemporary country borders  
— Subnational administrative units

Джерело:

[https://www.reddit.com/r/MapPorn/comments/pj0sdi/pale\\_of\\_settlement\\_where\\_jews\\_were\\_allowed\\_to/?tl=uk](https://www.reddit.com/r/MapPorn/comments/pj0sdi/pale_of_settlement_where_jews_were_allowed_to/?tl=uk)

В Здолбуніві євреї з'явилися на початку ХХ століття, коли він здобув статус міста і став привабливим для підприємців та торговців.

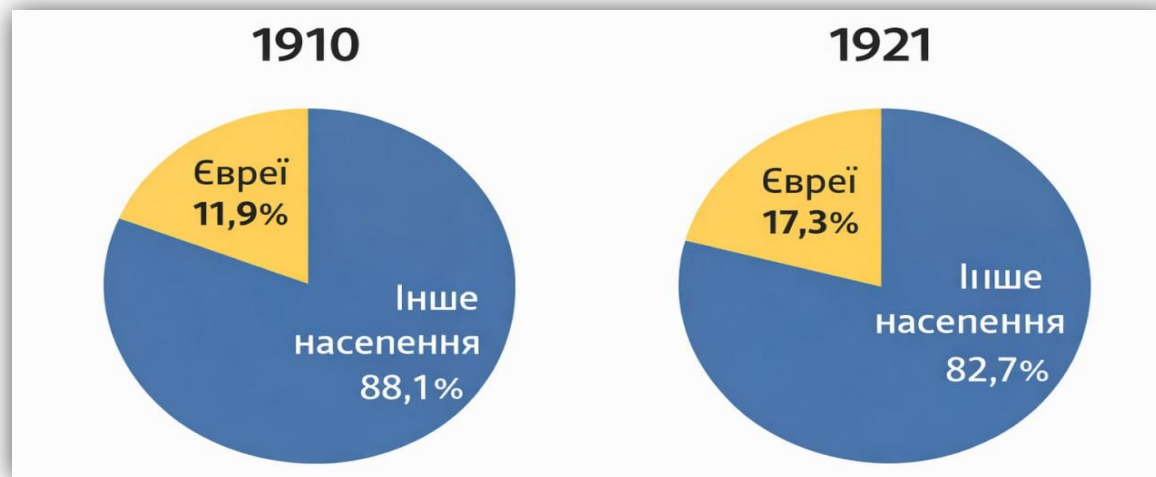


Джерело:

Остапук Олександр.  
Здолбунів на зламі епох

# ФОРМУВАННЯ ЄВРЕЙСЬКОЇ ГРОМАДИ У ЗДОЛБУНОВІ

Найбільша кількість євреїв оселилась біля транспортного та торгового центру міста: район старого ринку, вулиці біля залізничної станції.



Частка єврейського населення щодо загальної кількості населення у Здолбунові на початку ХХ століття.



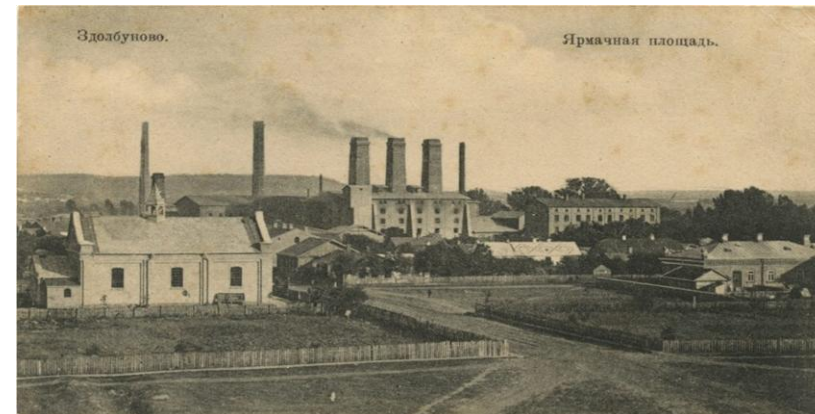
Ринкова площа.

Джерело: Тищенко Олег. Здолбунів у ХХ столітті: історико-краєзнавчий нарис



Торгова вулиця.

Джерело: Тищенко Олег. Здолбунів у ХХ столітті: історико-краєзнавчий нарис



Цементний завод.

Джерело: Тищенко Олег. Здолбунів у ХХ столітті: історико-краєзнавчий нарис

# У ЗДОЛБУНОВІ НАПРИКІНЦІ ХІХ — НА ПОЧАТКУ ХХ СТОЛІТТЯ ЄВРЕЇ ВОЛОДІЛИ ЗНАЧНОЮ ЧАСТИНОЮ МАЛОГО ТА СЕРЕДНЬОГО БІЗНЕСУ

1

**Крамниці та  
торгові лавки**

- Продуктові магазини
- Крамниці тканин
- Склади товарів

2

**Млини та переробка  
зерна**

3

**Ремісничі майстерні**

- Кравці
- Шевці
- Ковалі
- Годинникарі
- Ювеліри

4

**Корчми та трактири,  
заїжджі двори**

5

**Підприємства, пов'язані  
із залізницею**

- Склади товарів
- Магазин для залізничників
- Дрібні виробництва
- Транспортні послуги

6

- **Нетипові підприємства**
- Офіційно зареєстрований будинок розпусти

**Найбільшими власниками нерухомості в  
місті були**

- *Янкель Дінер*
- *Хана Шустер*
- *Родини Ашкеназі*
- *Родини Рабінович*
- *Родини Кауфман*

## Інформація про бізнес євреїв Здолбунова за виданням «Весь Юго-Западный край» (1913)

1. **Кхол Олександр Францович** – бакалійна лавка, галантерея
2. **Штейнгольд С.Л.** – галантерая
3. **Фішер Зейл** – залізо та скобяні товари.
4. **Мільштейн** – гасовий склад
5. **Гаснер Муніш та Герша Гробер** – книжкова торгівля, канцелярія
6. **Могге Карл Августович, Могге Юлій Карлович** – ковбаси
7. **Сєгал Елія** – ліс і дрова
8. **Кравець Мойсей Вольфович, Мільштейн, Перельман Нахм. Мошк, Прегель Борис Мойсеєвич, Фішер Зейл, Штейнгольд-мануфактура** (очевидно, виготовлення тканин та одягу)
9. **Кац Б.** – водяний млин
10. **Гурфінкель Гецель** – борошно
11. **Ярмольник Фром** – друкарня
12. **Шелейгейда К.М.** – трактир
13. **Сойфер Гдалія Меєр** – ювелір.
14. **Мока- Аврум Мошкович Гурвіц, Кованд, Сімха Найдич, Кашпар Ф.Ф.** - фотосалони

## Вулиці міста, де розміщувались єврейські крамниці та ремісничі майстерні.



1926 рік, вулиця Гандльова  
(сьогодні гетьмана Мазепа).

Джерело: Тищенко Олег. Здолбунів у ХХ столітті: історико-краєзнавчий нарис.



Сучасний вигляд Базарної  
площі. Фото автора.



1913 рік, Базарна площа.  
Джерело: Остапук Олександр. Історія  
Здолбунова і околиць.



Базарна площа.

Джерело: Тищенко Олег. Здолбунів у ХХ столітті: історико-краєзнавчий нарис.



Сучасний вигляд вулиці Олексіївської  
(Княгині Ольги). Фото автора.



Вулиця Олексіївська, початок 30-х років ХХ століття. Джерело: Остапук Олександр. Історія Здолбунова і околиць

# Особливості єврейських крамниць у Здолбунові

## Товарами виступали:

- 1) продукти харчування, текстиль, гас, реманент, побутові товари
- 2) товари виставлялись на вулиці та у вітринах
- 3) продавцями виступали господарі
- 4) магазини працювали весь світловий день
- 5) спілкувались різними мовами
- 6) товари продавали за гроші, у борг, за відпрацювання.

*“Мій батько торгував такими товарами, як зерно та хміль, а мама тримала сільський магазин... Магазин моєї мами був сільською крамницею. Де продавалось все – від бакалії до текстилю. Четверо братів мого батька працювати в тому ж бізнесі: торгували зерном та худобою”.*

*Зі спогадів здолбунівських євреїв*



Джерело: Остапук Олександр. Історія Здолбунова і околиць

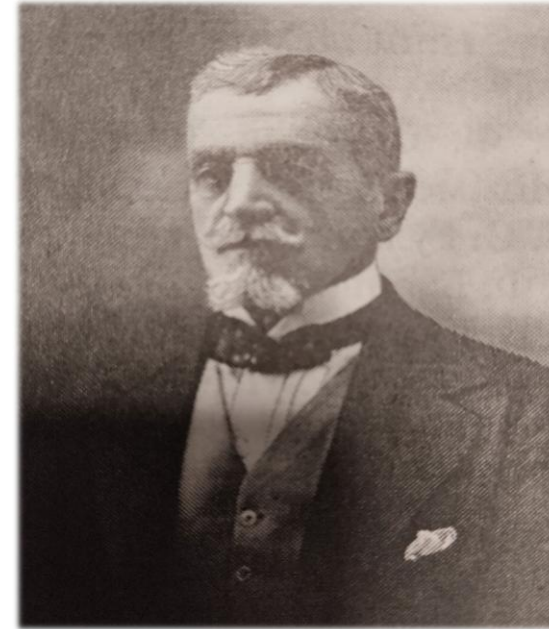
## Лісопильний бізнес єврейської громади Здолбунова

Лісопильня  
братів Зусьман

Село Гурби

Паркетна фабрика  
барона Леопольда  
Кроненберга

«Торговий дім Тайкури»



Леопольд Кроненберг.

*Джерело: Остапук Олександр. Історія Здолбунова і  
околиць*



Тартак поблизу Рівного (20-ті роки ХХст).

*Джерело: <https://retrorivne.com.ua/jak-smakovalo-mizhvoienne-rivne-abo-gastro-tur-u-minule/>*

Розвиток лісопилень та деревообробки сприяв формуванню трудових ресурсів нашого регіону - місцеві жителі освоювали нові професії, розвивались та ставали заможнішими.

## Борошномельний бізнес єврейської громади Здолбунова

*Мешканці Здолбунова, що володіли  
( або брали в оренду ) млини:*

- Д.О.Хом'яков
- Х.Я.Куперштейн
- Ш.Л.Байвель
- Солнцев
- Гуляницький
- Мільместер
- І.Ф. Баришкевич
- Д.Мельцер
- Ханна Поліщук
- Б.Кац



Залишки водяного млина у селі Святе.  
Фото автора



Млин по вулиці Старомильській у  
Здолбунові (початок ХХІ ст)  
Фото автора



Млин у селі Гільча.  
Джерело: Остапук Олександр. Здолбунів:  
краєзнавчі нариси

## Корчма, шинок, заїжджий двір – заклади громадського харчування, що належали євреям

### Особливості закладів:

- розташовувались переважно в центрі містечок, на перехрестях доріг, або на важливих дорогах;
- часто були орендованими (на кілька років);
- пропонували послуги харчування та ночівлі;
- більшість мала пристойний вигляд, певні правила;
- переважно це були спеціально збудовані цегляні споруди;
- часто облаштовували "літні зони";
- у Здолбунові та Рівному поступово трансформувались до ресторанів.



"Кавказ" – ресторан на вулиці 3-го Мая в Рівному, де проводило свій час місцеве та приїждже чиновництво, місцеві президенти, лісопромисловці, подорожуючі. Ситі й задоволені. Обговорюють польською, російською та єврейською свої інтереси...".

Джерело: <https://retrovivne.com.ua/jak-smak-uvulo-mizhvoienne-rivne-abo-gastrotur-u-minule/>



Готель, що функціонував у Здолбунові у 20 -ті роки ХХ ст.  
Джерело: Тищенко Олег. Здолбунів у ХХ столітті:  
історико-краєзнавчий нарис

# Медичні послуги у Здолбунові

## Лікарі:

- Іойн Абельович Вайнцвагн та Канут – Леонард Рохович Жиловський

## Акушерка :

- Естер –Нехама Ель –Зельман Рабинович

## Стоматологи:

- Ісаак Маркович Айклендер,
- Іда Срулівна Берензон,
- Нут - Йосиф Тарковський,
- Мендельт Гольштейн,
- Гітля Хаїмовна Цвейман.

## Провізори аптек:

- Лейба Кушер,
- Муніс Гасмер,
- Мейсей Гольдтейн.



Приміщення старої лікарні Здолбунова (сучасна вулиця Княгині Ольги).  
Джерело: фонди Архівного відділу м.Здолбунова



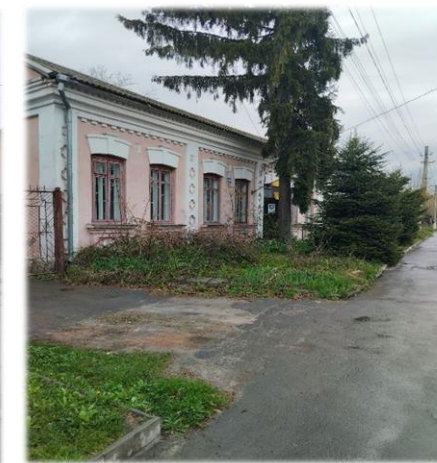
Сучасний вигляд будівля. Фото автора.



Аптека на одній з вулиць міста.  
Джерело: фонди Архівного відділу м.Здолбунова



Територія колишньої лікарні. Фото автора.



Приміщення колишньої аптеки. Фото автора.

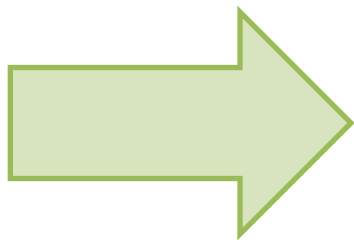
# Причини занепаду та зникнення єврейської громади Здолбунова

Бідність місцевого населення

Нестабільні політична  
ситуація в регіоні

Встановлення радянської влади  
та репресії

Геноцид під час II світової війни.



Переїзд до Ізраїлю

Переїзд вглиб Радянського  
Союзу

Загибель через переслідування  
нацистами

Загибель під час голокосту  
(13 жовтня 1942 року)



Гофбарг Йохім 1903 р.н. син Герша, Здолбунів  
Віли 42, виїзд до Палестини. Джерело: фонди  
Архівного відділу м. Здолбунів



Флітер Бенціон 1890 р.н. син Нахмана.  
Джерело: фонди Архівного відділу  
м. Здолбунів



Флітер Ана 1895 р.н. донька Сруля Мізоч-Здолбунів.  
Джерело: фонди Архівного відділу м. Здолбунів



Здолбунівський "Бабин яр"  
Джерело: фонди Архівного відділу м. Здолбунів

## Висновки

*Отже, дослідивши вплив єврейської громади на населення міста Здолбунова, ми можемо виділити такі головні моменти:*

- 1) Єврейська громада в нашому місті сформувалась на початку ХХ століття, через погіршення умов життя у Європі та одночасні поступки російського уряду, що сприяли розвитку Волині.
- 2) Єврейське населення значно вплинуло на розбудову нашого міста та формування його економіки, розвинувши нові галузі господарства та соціальної сфери.
- 3) Єврейська громада володіла переважно невеликими підприємствами у Здолбунові, що спеціалізувались на торгівлі, виробництві харчових та текстильних виробів, наданні послуг харчування та побутового обслуговування громадян.
- 4) Взаємовідносини місцевого українського населення та єврейського формувались складно. Але зневажливе та вороже ставлення поступово зникало і громади налагодили відносини. Найбільше це проявилось під час війни та німецької окупації.

## Використані джерела

1. Долганов П. Життя і загибель єврейської громади Здолбунова. Рівне : Волинські обереги, 2024. 328 с.
2. Остапук Олександр. Історія Здолбунова і околиць / О. Остапук. – Рівне, 2005. – 256 с.
3. Остапук Олександр. Здолбунів : краєзнавчі нариси / О. Остапук. – Рівне, 2010. – 312 с.
4. Остапук Олександр. Здолбунів на зламі епох / О. Остапук. – Рівне, 2013. – 280 с.
5. Тищенко Олег. Здолбунів у ХХ столітті : історико-краєзнавчий нарис / О. Тищенко. – Рівне, 2012. – 240 с.
6. Волинь у роки Другої світової війни [Електронний ресурс]. Режим доступу: <https://ww2.volyn.ua/about-project.html> (дата звернення: 28.03.2026).

**Дякую за увагу!**