

Всеукраїнський
Інтерактивний конкурс
“МАН-Юніор Дослідник”

Єврейський чинник у
формуванні інфраструктури
та топографії Іллінського
ярмарку: історико-
краєзнавчий аспект

Іванова Ольга

вихованка наукової секції
“Історичне краєзнавство”
Роменської міської Малої академії
наук учнівської молоді

Автори проєкту



Іванова Ольга,
студентка I курсу Відокремленого
структурного підрозділу «Роменський
фаховий коледж ДВНЗ КНЕУ», вихованка
наукової секції «Історичне краєзнавство»
комунального закладу «Роменська міська
Мала академія наук учнівської молоді»
Роменської міської ради Сумської області

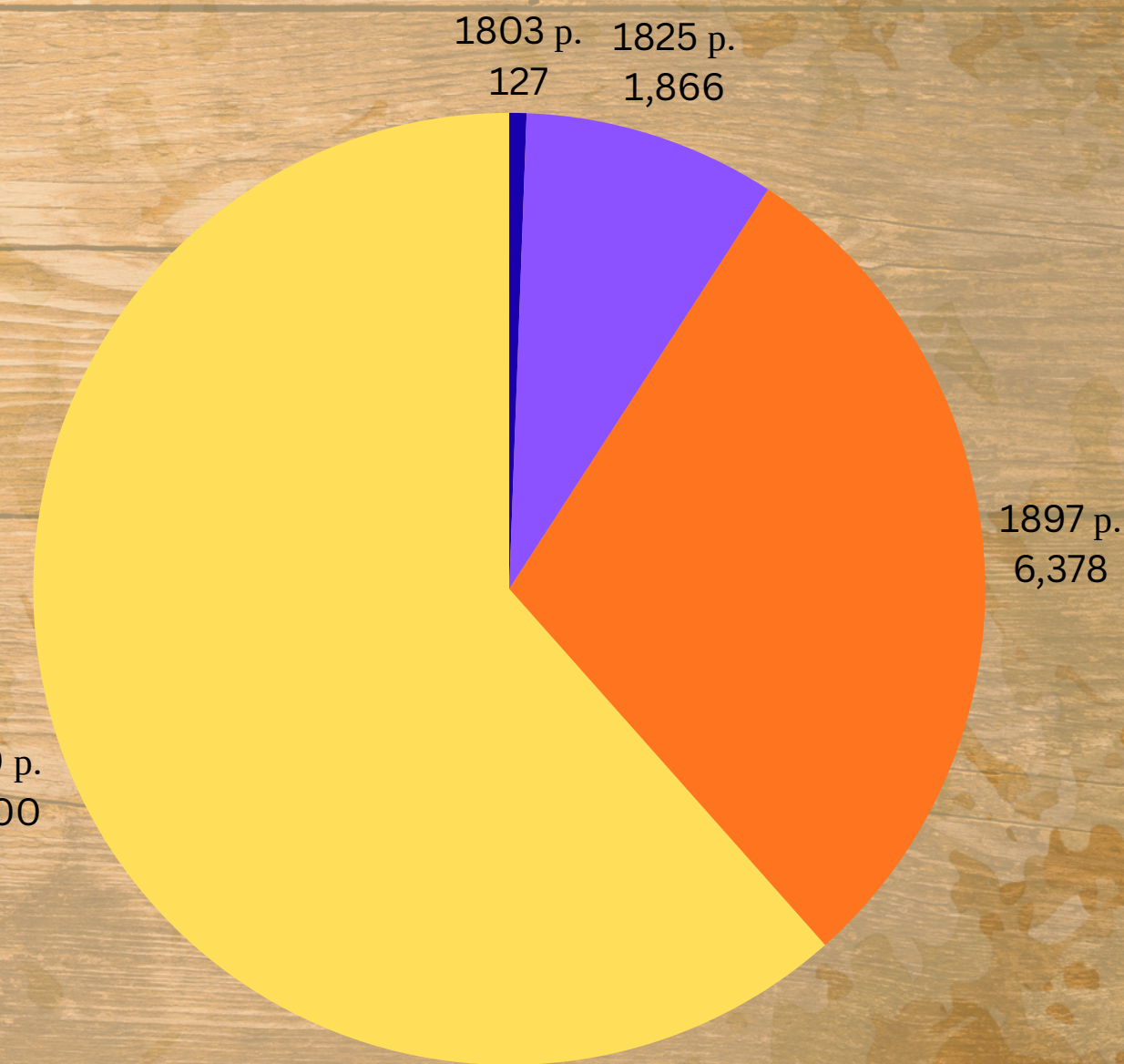


Шульга Юлія Геннадіївна,
керівник наукової секції «Історичне
краєзнавство» комунального закладу
«Роменська міська Мала академія наук
учнівської молоді» Роменської міської ради
Сумської області

Актуальність дослідження

Загальна кількість єврейського населення на території Роменщини у XIX - на початку XX ст.

Актуальність дослідження зумовлене потребою вивчення багатокультурної спадщини Сумщини та ролі етнічних громад у розвитку регіональної економіки. Ромни у XIX ст. були унікальним мультикультурним центром, де єврейська громада становила значну частину населення (від 28,3% у 1897 р. до 33% у 1920-х рр.). Роль цієї спільноти у перетворенні Іллінського ярмарку на третій за обсягами в імперії (після Нижегородського та Ірбітського) потребує детального аналізу через призму конкретних артефактів: топографічних планів та рекламних оголошень, що дозволяє персоналізувати історію регіональної економіки.



Науковий апарат

Мета дослідження - проаналізувати вплив єврейського підприємництва на формування просторової структури та розвиток інфраструктури Іллінського ярмарку в місті Ромни протягом XIX – на початку XX століття.

✓ Здійснити картографічний аналіз плану-схеми ярмаркової площі для визначення локації та ролі «Єврейського ряду» в системі Гостинного двору

✓ Охарактеризувати мережу допоміжних сервісних установ, створених єврейською громадою для забезпечення життєдіяльності ярмарку

✓ Дослідити галузеву спеціалізацію торговельних закладів єврейських купців, проаналізувавши асортимент товарів

✓ Обґрунтувати посередницьку роль єврейського купецтва як каталізатора інтенсифікації торговельних операцій та економічного пожвавлення ярмаркового обігу

Об'єкт дослідження - історичний процес розвитку та функціонування Іллінського ярмарку в місті Ромни як унікального поліетнічного соціально-економічного простору.

Предмет дослідження - механізми та результати впливу єврейської спільноти на архітектурно-планувальну структуру, торговельну мережу та фінансово-сервісну інфраструктуру Іллінського ярмарку та м. Ромни.

Методи дослідження - картографічний аналіз, контент-аналіз, порівняльно-історичний метод, статистичний метод.



Історіографія та джерельна база



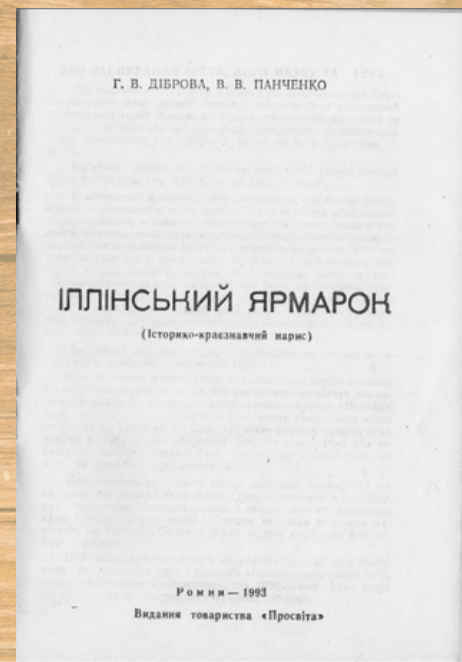
І. Курилов



І. Аксаков



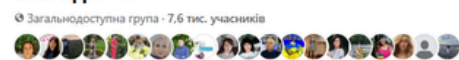
М. Арандаренко



Г. Діброва,
В. Панченко



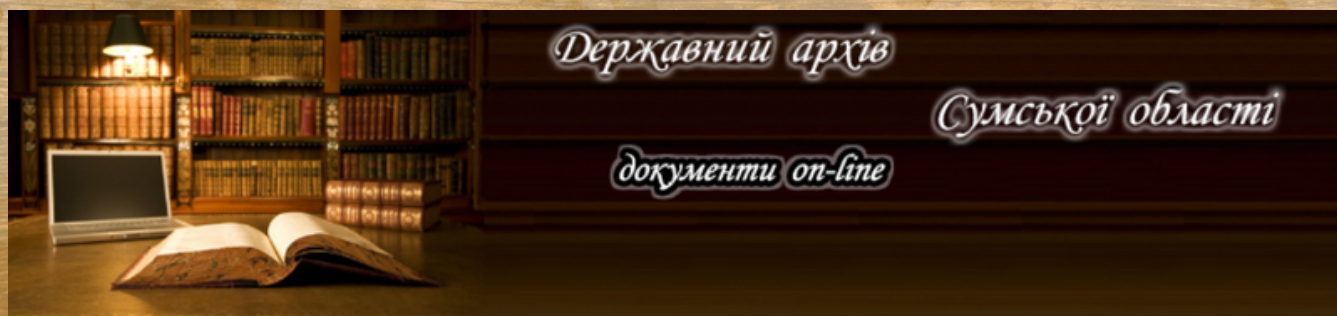
Рідний край через призму об'єктива: минуле та сьогодні



Запросити Поширити Приднесь(-ласка)

РОМЕН

літературно-історичний альманах



Галузева спеціалізація

- Тютюнова галузь
- Виноробна галузь
- Мануфактурна галузь
- Бакалійна галузь

ПОСУДНЫЙ, ЛАМПОВЫЙ и МЕБЕЛЬНЫЙ
МАГАЗИНЪ
Л. Ш. АРЛАЗОРОВА и Г. Л. ГАФТА
въ РОМНАХЪ, ИГОЛЬНЫЙ РЯДЪ №№ 203, 204 и 205.

ХРУСТАЛЬ,
ФАЯНСЪ и ФАРФОРЪ.
ЛАМПЫ и ихъ ПРИНАДЛ.,
ПШВНЫИ и ПРОЧ.
БУТЫЛКИ.



ПЕТЕРБУРГСКАЯ,
Московская и Варшавская
МЕБЕЛЬ
зеркала, багеты, жесткая кровать,
матрацы, кушетныя машины, обои
и бордюры.
ЭМАЛИРОВАННАЯ ПОСУДА.

Г. М. ЖБАНКОВЪ, РОМНЫ
ПОСУДНЫЕ И МЕБЕЛЬНЫЕ
МАГАЗИНЫ.
1-й Першій рядъ №№ 171, 172, 173 и 174.
2-й Игольный рядъ № 199.

СПЕЦІАЛЬНЫЙ ЧАЙНЫЙ
МАГАЗИНЪ
ПИНХУСА САМУИЛОВИЧА
ИШТЕЙНА
въ РОМНАХЪ,
въ ИГОЛЬНОМЪ РЯДУ, въ СОБСТВЕННОЙ ЛАВКѢ.

Примѣчаніе. Покорнѣйше просимъ Гг. покупателей всякія письма, а также записки съ заказами на товаръ, присылать въ запечатанномъ конвертѣ съ точнымъ адресомъ: имя, отчество и фамилія, во избежаніе ошибокъ въ передачѣ намъ принадлеж. письма нашимъ однофамильцамъ.

Адресовать: Пинхусу Самуиловичу Иштейну.

ТОРГОВЛЯ
ЧАЙНЫМИ, БАКАЛЕЙНЫМИ, МУЧНЫМИ ТОВАРАМИ
и
РАЗНЫМИ МАСЛАМИ
М. Г. ЦЕЙТЛИНА
въ РОМНАХЪ,
ИГОЛЬНЫЙ РЯДЪ №№ 210-218.

Сервісна інфраструктура



Фінанси та Кредит

Банківські контори А.Ф. Геймана та В.Б. Бунимовича (забезпечення обігу векселів та готівки).



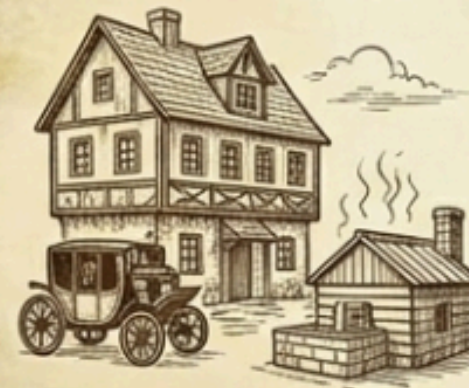
Друк та Реклама

Друкарні Е.Б. Дельберга та Б.Ш. Ционсона (друк контрактів, рахунків, ярмаркових оголошень).



Медицина та Аптеки

Аптеки А.С. Венгерова та В.Ф. Шульмейстера; заснування єврейської лікарні у 1901 р.

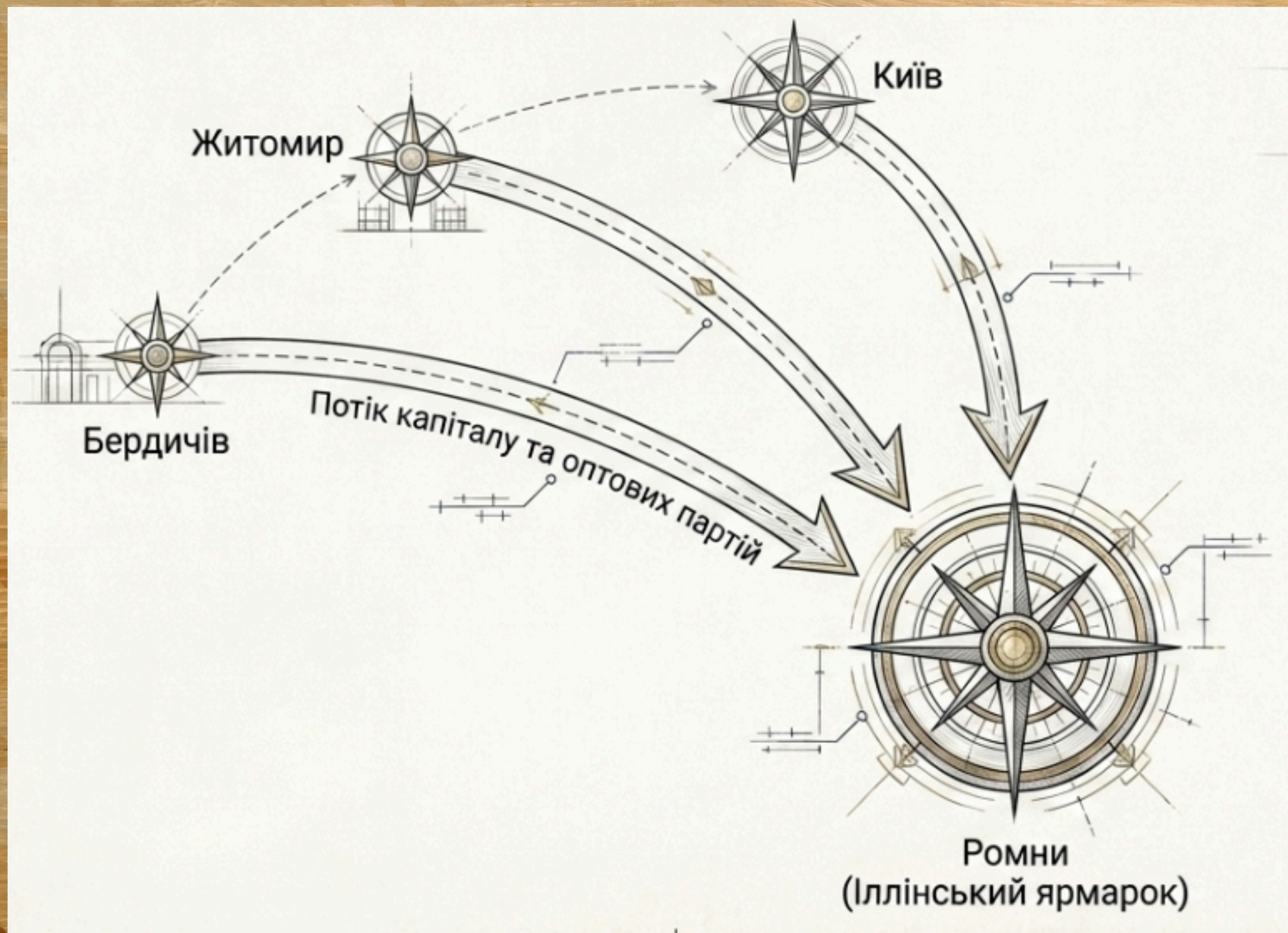


Побут та Логістика

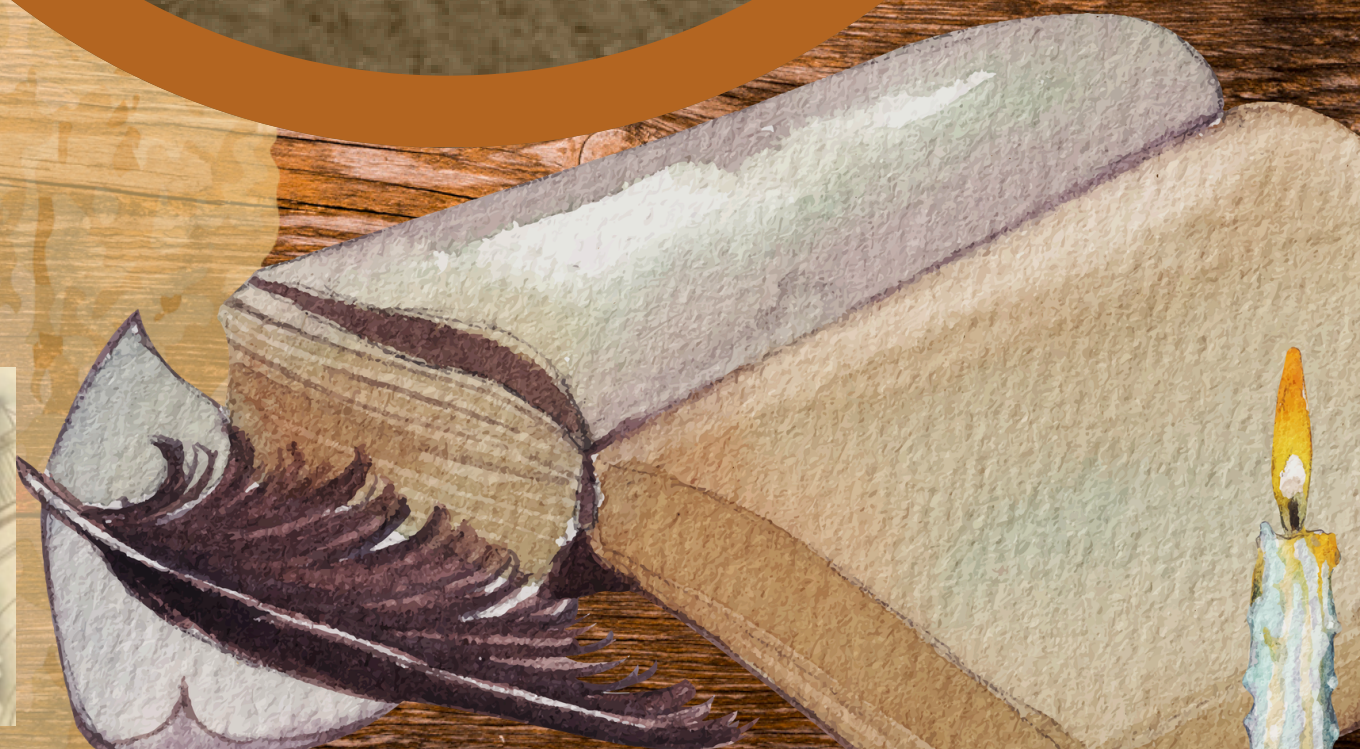
Готелі, заїжджі двори, корчми та лазні для обслуговування тисяч приїжджих купців.

Сервісна мережа сформувала унікальне обличчя торговельного майданчика Іллінського ярмарку - від простого обміну товарів до комплексної комерційної інфраструктури

Посередництво євреїв



«На тих ярмарках, де євреї користуються вільним правом купівлі і продажу, вони надають торгівлі якесь особливо гаряче пожвавлення, бігають, метушаться, сновигають, супроводжуючи кожне слово швидкими рухами тіла».
— І. Аксаков, «Дослідження про торгівлю на українських ярмарках» (1858 р.).



Практичне значення



Результати дослідження є основою для створення нових екскурсійних маршрутів та дослідження історичних локацій міста




Матеріали можна використовувати під час підготовки візуальних та інтерактивних краєзнавчих уроків




Матеріали допоможуть доповнити фонди та експозиції Роменського краєзнавчого музею конкретною інформацією, що візуалізує економічний внесок єврейської громади в економічний розвиток Роменщини

Висновки




Єврейський чинник став одним із базових факторів процвітання Іллінського ярмарку.

1



Створення «Єврейського ряду» та розбудова сервісної мережі (банки, друкарні, готелі, крамниці) сформували унікальне обличчя роменського торговельного майданчика

2



Навіть після переведення ярмарку до Полтави у 1852 р., створена євреями інфраструктура дозволила Ромнам залишатися потужним оптовим вузлом протягом тривалого часу

3

Список використаних джерел

1. Аксаков И. С. Исследование о торговле на украинских ярмарках. СПб., 1858. 383 с.
2. Арандаренко Н. Записки о Полтавской губернии, составленные в 1846 году. Ч. III. Полтава, 1852. 500 с.
3. Діброва Г.В., Панченко В.В. Іллінський ярмарок. Ромни: Просвіта, 1993. 67 с.
4. Курилов И. А. Роменская старина: Историко-статистические и бытовые записки о г. Ромне и его обывателях от начала города до нашего времени: В 4-х частях, с прибавлением исторического и статистического описания всех городских церквей г. Ромен, 1897 г. / Сост. Иван Алексеевич Курилов. Ромны: Тип. Б. Ционсона, 1898. 345 с.
5. Курилов И. Воспоминание роменского старожила об Ильинской ярмарке // КС. 1893. Т. 42. № 7. С. 47-65.
6. Николайчик Ф. Ильинская ярмарка в период ее существования в гор. Ромнах // Труды Полтавской ученой архивной комиссии / Под ред. И.Ф. Павловского и др. Вып. 3. Полтава: Электрическая типография Г.И. Маркевича, 1907. 163 с.
7. Сторінки історії Іллінської ярмарки // База даних «Ромен. Літературно-історичний альманах». URL: <https://romen-sula.org/storinki-istoriyi-illinsjkogo-yarmarku/>



Дякую за
увагу

